

CHIFFRES CLÉS



Le contrat local de santé (CLS) est un outil porté conjointement par l'agence régionale de santé (ARS) et une collectivité territoriale pour réduire les inégalités territoriales et sociales de santé. Il est l'expression des dynamiques locales partagées entre acteurs et partenaires sur le terrain pour mettre en œuvre des actions, au plus près des populations.

CARACTÉRISTIQUES SOCIO-DÉMOGRAPHIQUES



50 822

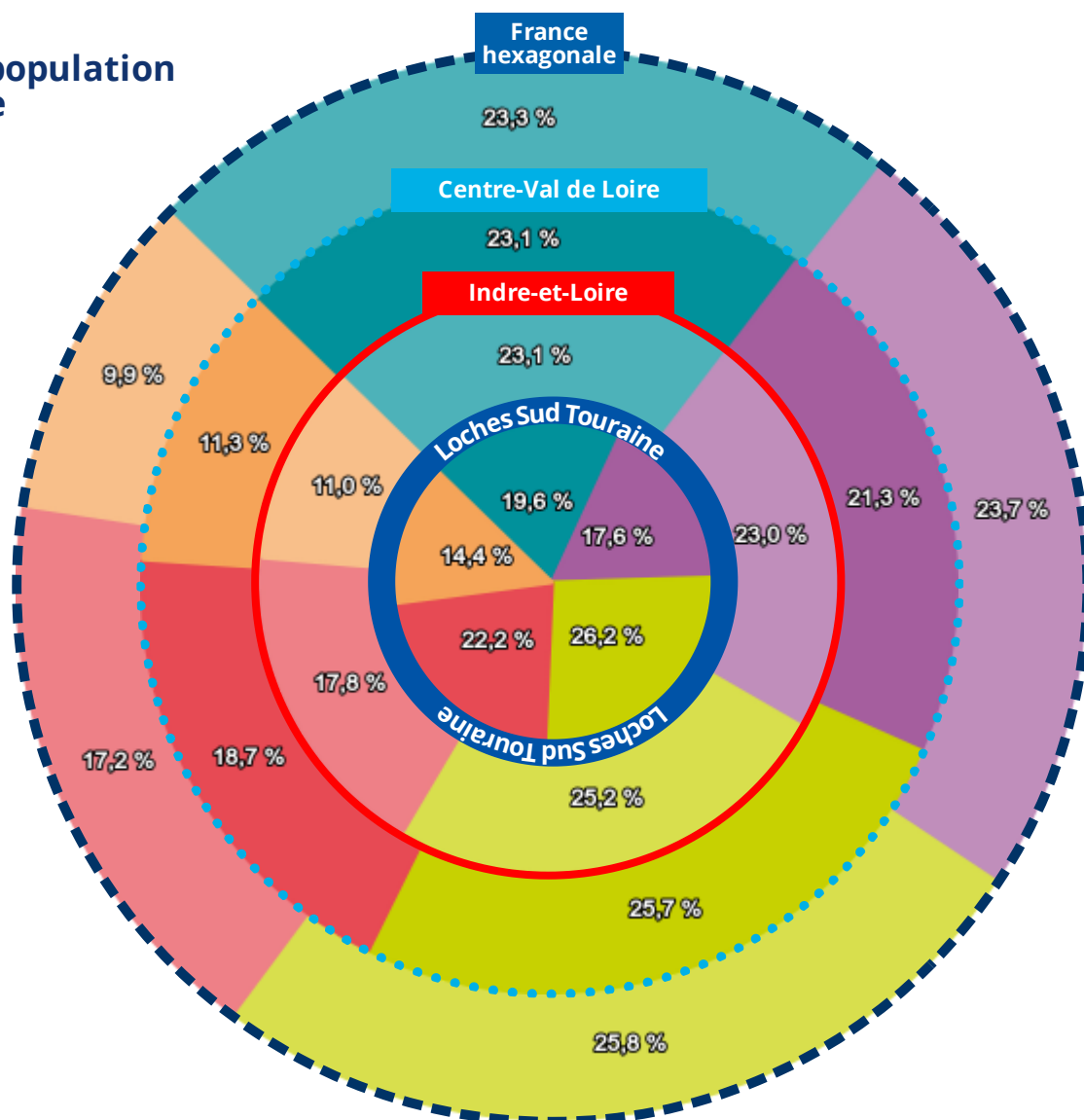
Habitants en 2022

▼ -0,40 %

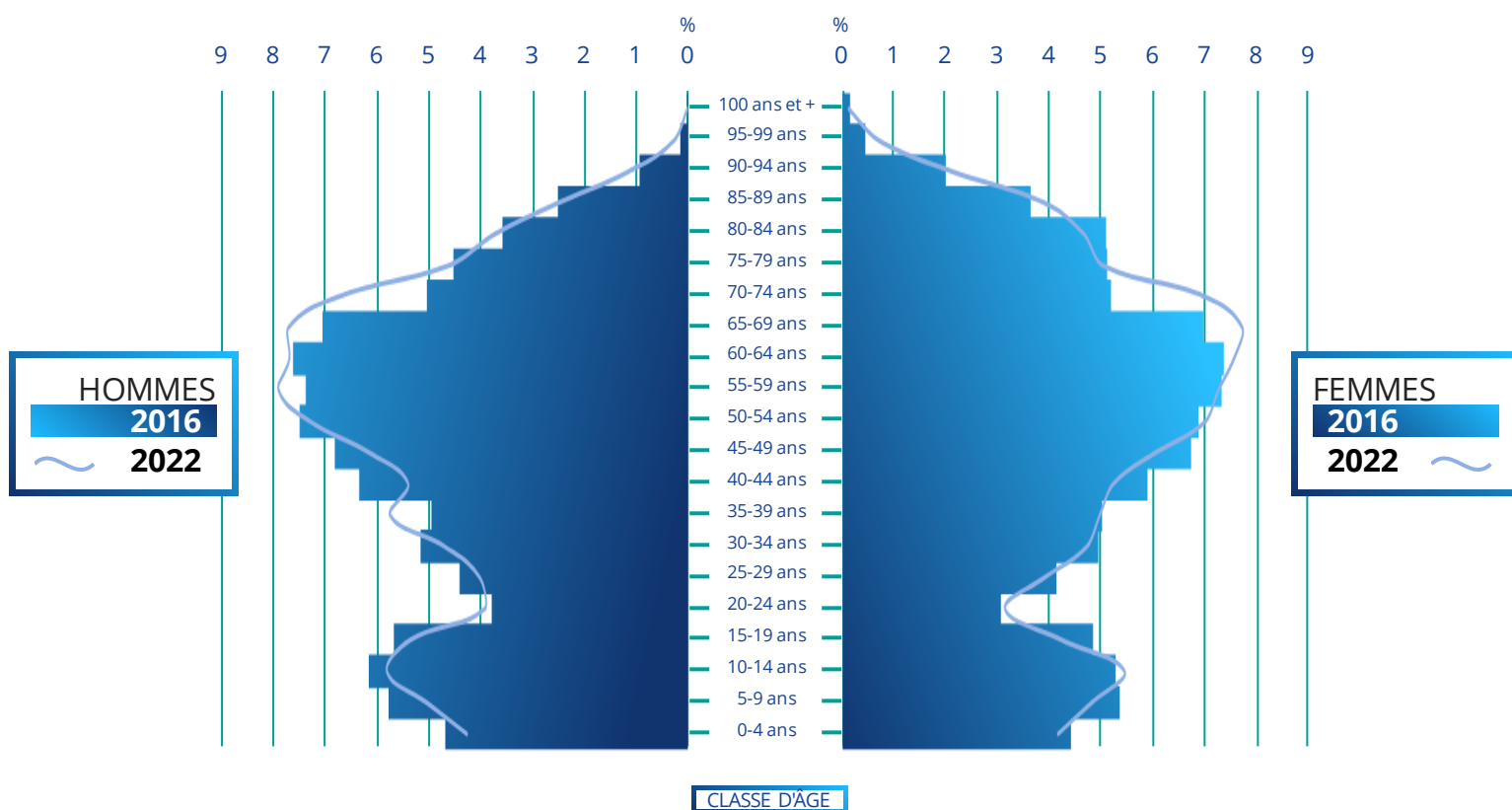
Par an sur la période 2016-2022

Pourcentage de population par tranche d'âge

- Moins de 20 ans
- 20-39 ans
- 40-59 ans
- 60-74 ans
- 75 ans ou plus



Pyramide des âges "Loches Sud Touraine"



Source : Insee RP2022 - Exploitation : ORS Centre-Val de Loire

Indicateurs socio-démographiques



Revenus nets imposables moyens annuels par foyer fiscal (2023)

Loches Sud Touraine	26 591€
Indre-et-Loire	30 383€
Centre-Val de Loire	29 266€
France Hexagonale	31 860€

Source : DGFIP - Exploitation : ORS Centre-Val de Loire



Part d'allocataires dont les ressources dépendent à 100 % des prestations sociales (2023)

Loches Sud Touraine	12,9%
Indre-et-Loire	12,4%
Centre-Val de Loire	12,8%
France Hexagonale	12,8%

Sources : Cnaf, CCMSA - Exploitation : ORS Centre-Val de Loire



Part de foyers fiscaux non imposés (2023)

Loches Sud Touraine	60,9%
Indre-et-Loire	53,8%
Centre-Val de Loire	55,1%
France Hexagonale	54,5%

Source : DGFIP - Exploitation : ORS Centre-Val de Loire



Nombre et part des jeunes de 25-34 ans pas ou peu diplômés (2022)

Loches Sud Touraine	546	12,6%
Indre-et-Loire	6 175	9,8%
Centre-Val de Loire	34 122	13,2%
France Hexagonale	842 035	11,6%

Source : Insee RP 2022 - Exploitation : ORS Centre-Val de Loire

ENVIRONNEMENT

AIR

NO₂

**DIOXYDE
D'AZOTE**

Moyenne annuelle en µg/m³ sur le territoire (2024)
Valeur limite = 40 µg/m³

8 µg/m³

PM_{2,5}

**PARTICULES
FINES < 2,5µm**

Moyenne annuelle en µg/m³ sur le territoire (2024)
Valeur limite = 25 µg/m³

7 µg/m³

PM₁₀

**PARTICULES
FINES < 10 µm**

Moyenne annuelle en µg/m³ sur le territoire (2024)
Valeur limite = 40 µg/m³

12 µg/m³

O₃

OZONE

Nombre de jours dépassant 120 µg/m³/8h en moyenne sur 3 ans en ozone sur le territoire (2024)
(Valeur cible : 120 µg/m³/8h (moyenne sur 3 ans) à ne pas dépasser plus de 25 jours/an)

1 JOUR

Source : InterQUAL'AIR (Lig'Air)
Exploitation : ORS Centre-Val de Loire

Nombre de jours de dépassement du seuil de protection de la santé pour l'ozone sur le territoire (2024) (Objectif de qualité : 120µg/m³/8h à ne pas dépasser dans l'année)

9 JOURS



HABITAT

Part de résidences principales datant d'avant 1946 (2022)

Loches Sud Touraine	41,4%
Indre-et-Loire	20,8%
Centre-Val de Loire	23,5%
France Hexagonale	20,5%

Source : Insee RP 2022
Exploitation : ORS Centre-Val de Loire

Part de ménages en situation de précarité énergétique liée au logement (2022)

Loches Sud Touraine	8,9%
Indre-et-Loire	13,9%
Centre-Val de Loire	11,9%
France Hexagonale	11,9%

Sources : GEODIP, ONPE 2022, Insee RP 2022
Exploitation : ORS Centre-Val de Loire

PART DES DÉPLACEMENTS DOMICILE-TRAVAIL (2022)

Voiture, camion, fourgonnette

82,4 %

Indre-et-Loire 74,9 %

Centre-Val de Loire 78,4 %

France hexagonale 69,0 %

Pas de transport

7,0 %

Indre-et-Loire 4,5 %

Centre-Val de Loire 4,4 %

France hexagonale 4,1 %

Marche à pied

5,1 %

Indre-et-Loire 5,5 %

Centre-Val de Loire 5,3 %

France hexagonale 6,2 %

Transports en commun

2,2 %

Indre-et-Loire 9,6 %

Centre-Val de Loire 7,7 %

France hexagonale 15,5 %

Deux roues motorisé

1,7 %

Indre-et-Loire 1,4 %

Centre-Val de Loire 1,2 %

France hexagonale 1,7 %

Vélo

1,7 %

Indre-et-Loire 4,1 %

Centre-Val de Loire 2,9 %

France hexagonale 3,5 %

Source : Insee RP 2022 – Exploitation : ORS Centre-Val de Loire



EAU

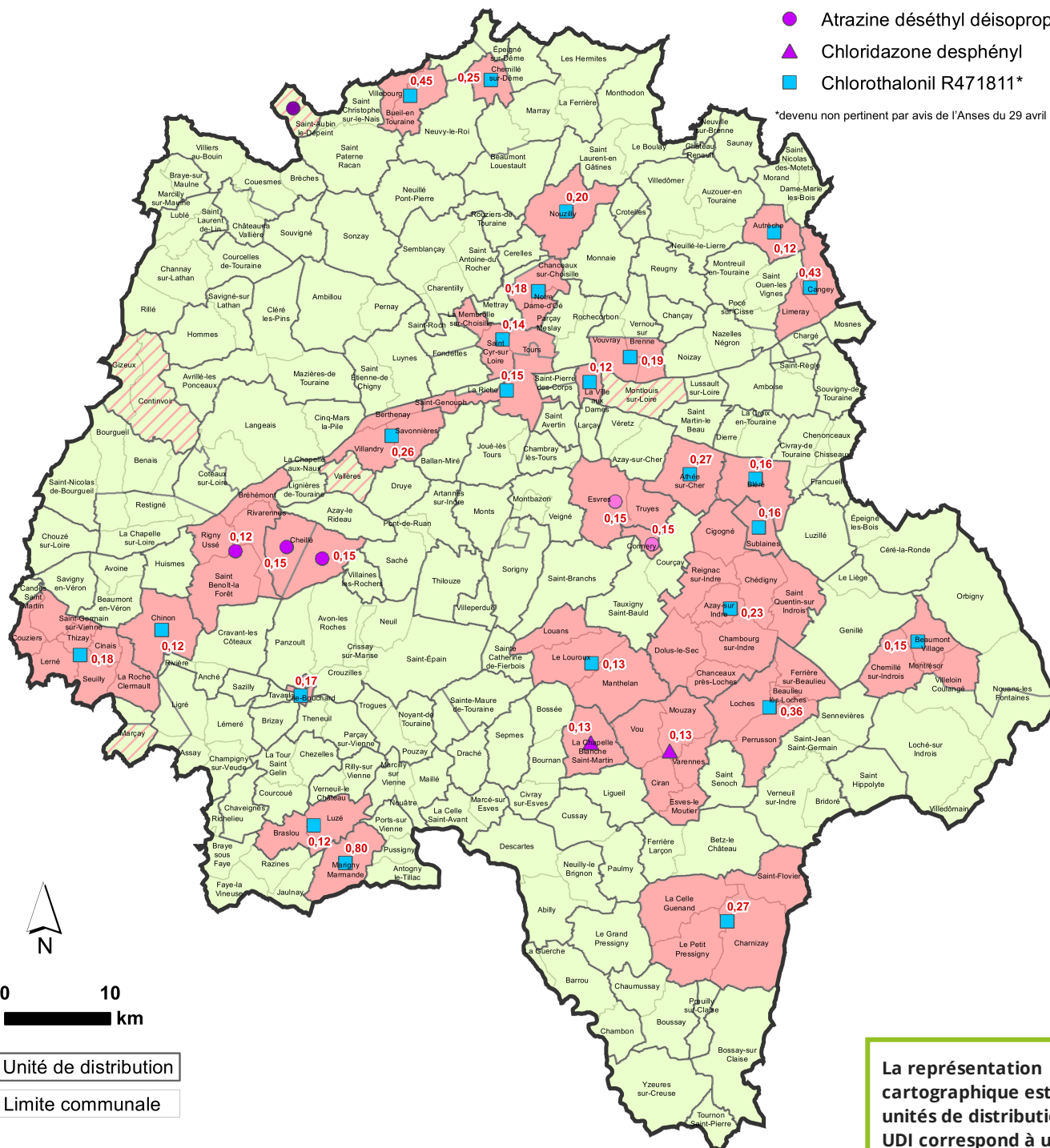
LES TENEURS MAXIMALES EN PESTICIDES DANS LES EAUX DISTRIBUÉES

Dans l'Indre-et-Loire
en 2024

Pesticide (ou métabolite) majoritaire à l'origine
de la non-conformité récurrente:

- Atrazine déséthyl
- Atrazine déséthyl déisopropyl
- ▲ Chloridazone desphényl
- Chlorothalonil R471811*

*devenu non pertinent par avis de l'Anses du 29 avril 2024



Unité de distribution
Limite communale

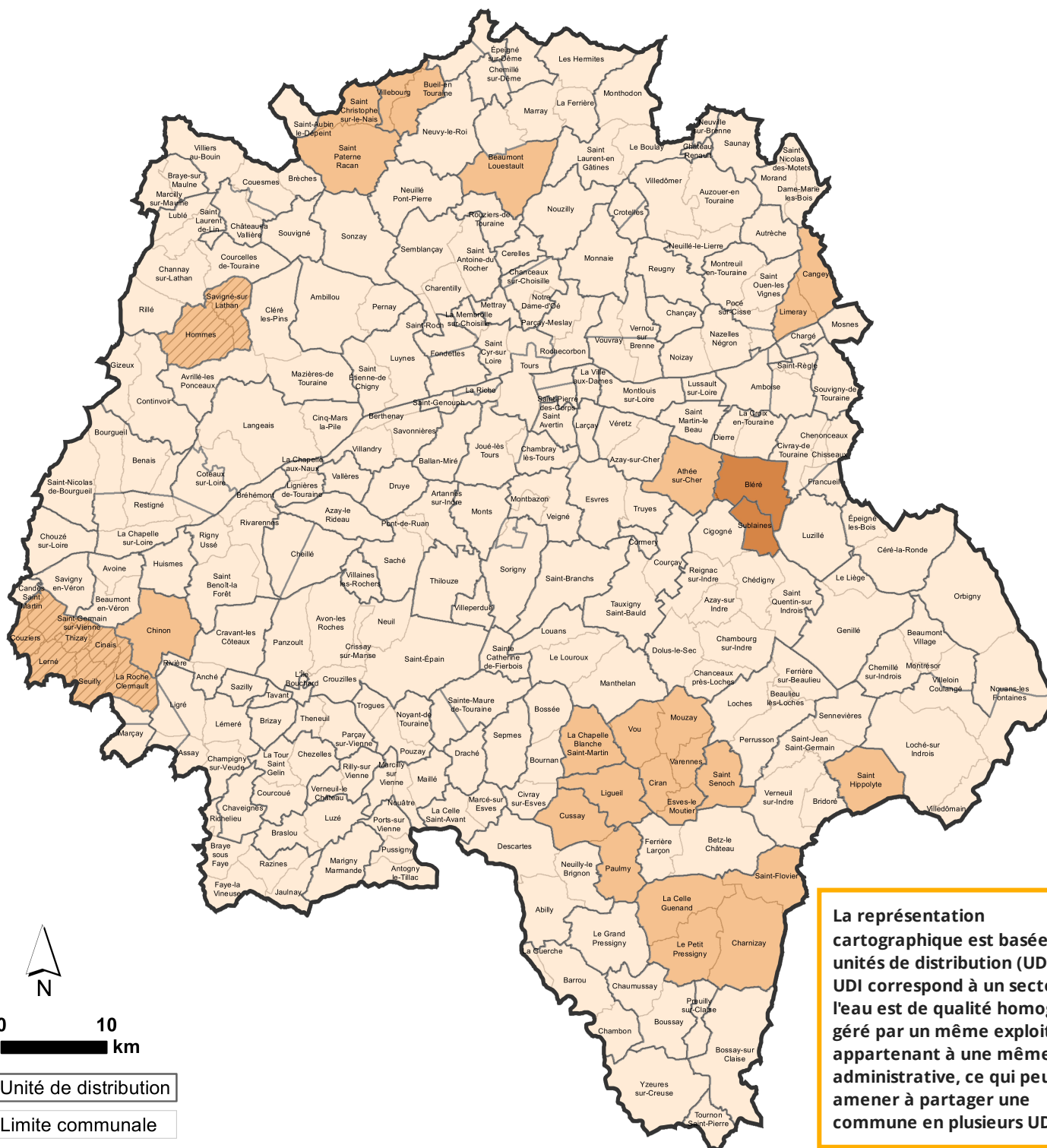
Teneur maximale (µg/L) en pesticides et leurs
métabolites soumis à la qualité de 0,1µg/L

	Nombre d'unités de distribution	Population concernée
Conformité (teneur < à 0,1 µg/L)	122	353641
Non conformité ponctuelle	5	13802
Non-conformité récurrente	31	244719

La représentation
cartographique est basée sur les
unités de distribution (UDI). Une
UDI correspond à un secteur où
l'eau est de qualité homogène,
géré par un même exploitant et
appartenant à une même entité
administrative, ce qui peut
amener à partager une
commune en plusieurs UDI.

Réalisation : ARS Centre-Val de Loire - Novembre 2025

Source : ARS Centre-Val de Loire - IGN / AdminExpress ©



Teneur moyenne en nitrates (mg/L)

Teneur moyenne en nitrates	Nombre d'unités de distribution	Population concernée
≤ 25 mg/L	141	576277
De 25 à 40 mg/L inclus	15	30428
De 40 à 50 mg/L inclus	2	5457
Non-conformité récurrente (> 50 mg/L)	0	0



UDI avec teneurs moyennes en nitrates conformes (≤ 50 mg/L) mais ayant présenté des dépassements ponctuels de cette limite de qualité

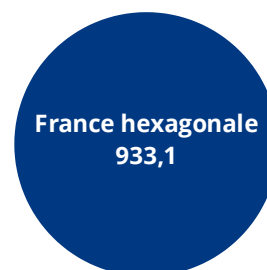
MORTALITÉ



NOMBRE DE DÉCÈS PAR AN
EN MOYENNE (2015-2023)

690 (Loches Sud Touraine)

TAUX COMPARATIF DE MORTALITÉ (TCM) POUR 100 000 HABITANTS



NOMBRE DE DÉCÈS PAR AN EN MOYENNE (2015-2023)

Prématurée



92



Cancers toutes localisations

177



Cancer du poumon

31



Cancer colorectal

20



Cancer du sein

14



Cancer de la prostate



13



Maladies de l'appareil circulatoire

163



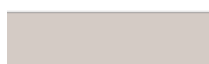
Consommation de tabac

87



Diabète

45



Maladies de l'appareil respiratoire

45



Consommation excessive d'alcool



27



Suicide



11



Accidents de la circulation



Eff < 10



SURMORTALITÉ SIGNIFICATIVE

PAR RAPPORT À LA FRANCE HEXAGONALE



SOUS-MORTALITÉ SIGNIFICATIVE

PAR RAPPORT À LA FRANCE HEXAGONALE

Sources : Inserm CépiDC, Insee - Exploitation : ORS Centre-Val de Loire

ADMISSION EN AFFECTION DE LONGUE DURÉE



NOMBRE DE NOUVELLES
ADMISSIONS EN ALD PAR AN
EN MOYENNE (2018-2023)

1 577 (Loches Sud Touraine)

Nombre total de personnes prises
en charge pour une ALD en 2023

Loches Sud Touraine	15 431
Indre-et-Loire	150 197
Centre-Val de Loire	663 588
France Hexagonale	16 119 627

TAUX COMPARATIF DE NOUVELLES ADMISSIONS EN ALD POUR 100 000 HABITANTS

Loches Sud Touraine
2 620,4

Indre-et-Loire
2 307,3

Centre-
Val de Loire
2 292,5

France hexagonale
2 321,8

NOMBRE DE NOUVELLES ADMISSIONS EN ALD PAR AN EN MOYENNE (2018-2023)

Maladies de l'appareil circulatoire ▲ 460

Cancers toutes localisations ▲ 386

Cancer du sein 65

Cancer de la prostate 57

Cancer colorectal 41

Cancer du poumon 32

Diabète ▲ 261

Affections psychiatriques de longue
durée ▲ 111

Maladie d'Alzheimer et autres
démences 89

Insuffisance respiratoire chronique
grave 26



SURMORBIDITÉ SIGNIFICATIVE

PAR RAPPORT À LA FRANCE HEXAGONALE



SOUS-MORBIDITÉ SIGNIFICATIVE

PAR RAPPORT À LA FRANCE HEXAGONALE

Sources : CnamTS, CCMSA, CNRSI, Insee - Exploitation : ORS Centre-Val de Loire

RECOURS AUX MÉDECINS GÉNÉRALISTES



Taux standardisés sur l'âge pour 100 bénéficiaires ayant eu au moins une consommation de soins (1) au cours de l'année 2023*

Loches Sud Touraine	85,6%
Indre-et-Loire	85,1%
Centre-Val de Loire	81,0%
France Hexagonale	82,1%

PRÉVENTION



Pourcentage des femmes bénéficiaires de 50 à 74 ans ayant participé au dépistage organisé du cancer du sein au cours de la période 2022-2023*

Loches Sud Touraine	45,8%
Indre-et-Loire	53,2%
Centre-Val de Loire	49,1%
France Hexagonale	43,9%



Pourcentage des femmes bénéficiaires de 25 à 65 ans ayant réalisé un frottis (2) au cours de la période 2021-2023*

Loches Sud Touraine	48,3%
Indre-et-Loire	51,4%
Centre-Val de Loire	50,4%
France Hexagonale	51,6%



Pourcentage de bénéficiaires de 50 à 74 ans ayant participé au dépistage organisé du cancer du colon-rectum au cours de la période 2022-2023*

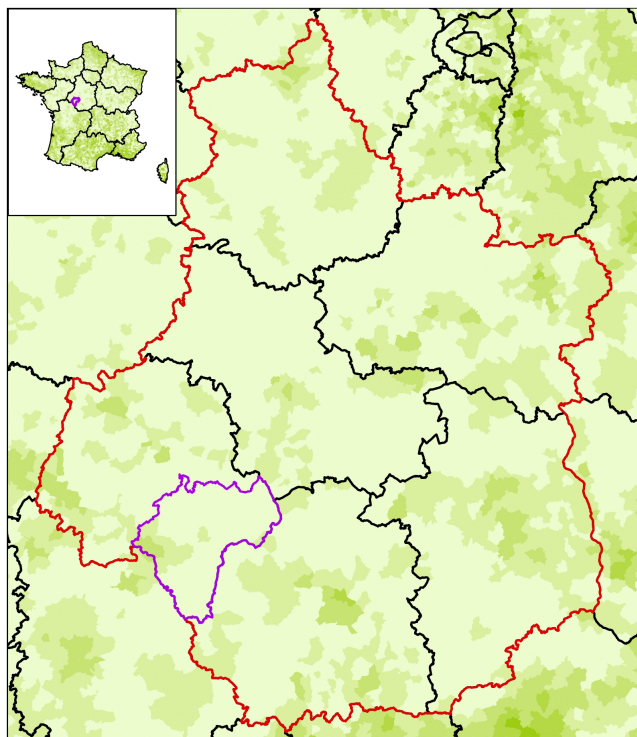
Loches Sud Touraine	31,8%
Indre-et-Loire	34,7%
Centre-Val de Loire	33,0%
France Hexagonale	29,7%

(1) Bénéficiaires ayant eu au moins une consommation de soins : bénéficiaires ayant eu au moins un remboursement (de consultations d'un professionnel de santé, de médicaments, d'actes biologiques, etc.) entre le 01/01/2021 et le 31/12/2023

(2) Les codes CCAM pris pour cet indicateur sont ceux correspondant aux examens cytopathologiques de prélèvement du col de l'utérus, et aux tests HPV.

* Source : SNDS-DCIR - Exploitation : ORS Centre-Val de Loire

OFFRE DE SOINS



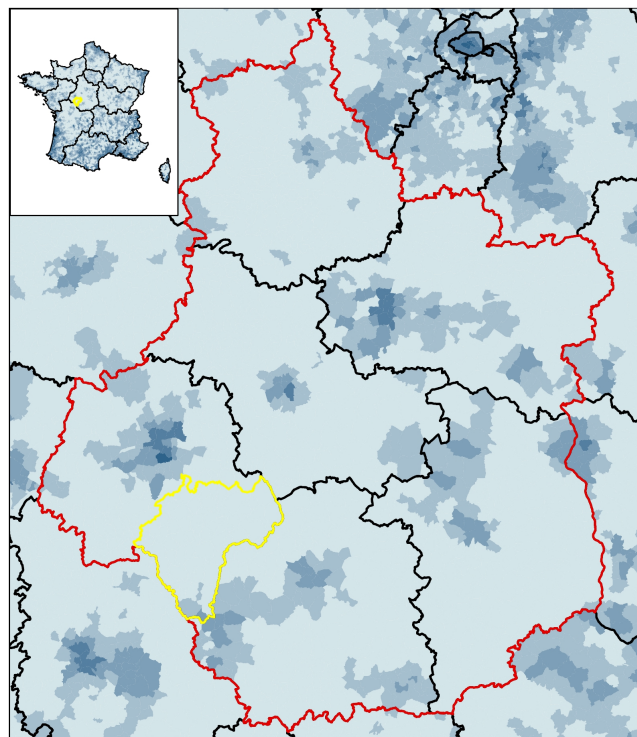
Accessibilité potentielle localisée (APL) aux infirmiers libéraux ou exerçant en centre de santé de moins de 65 ans en 2023
(en nombre d'ETP accessibles pour 100 000 habitants standardisés)

Bornes d'APL
(quintiles de population)

- 210,79 - 1665,35
- 155,00 - 210,78
- 112,67 - 154,99
- 85,03 - 112,66
- 0,00 - 85,02

APL France : 156,0

Sources : SNIR-AM, Cnam, distancier Metric, Insee, Traitements Drees.
Exploitation : ORS Centre-Val de Loire



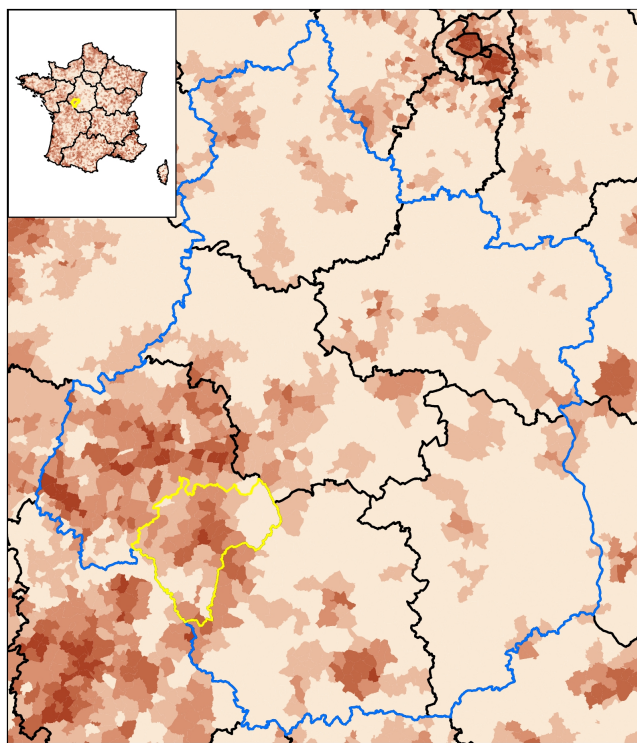
Accessibilité potentielle localisée (APL) aux masseurs-kinésithérapeutes libéraux ou exerçant en centre de santé de moins de 65 ans en 2023
(en nombre d'ETP accessibles pour 100 000 habitants standardisés)

Bornes d'APL
(quintiles de population)

- 171,13 - 680,25
- 125,66 - 171,12
- 91,88 - 125,65
- 66,01 - 91,87
- 0,00 - 66,00

APL France : 119,3

Sources : SNIR-AM, Cnam, distancier Metric, Insee, Traitements Drees.
Exploitation : ORS Centre-Val de Loire



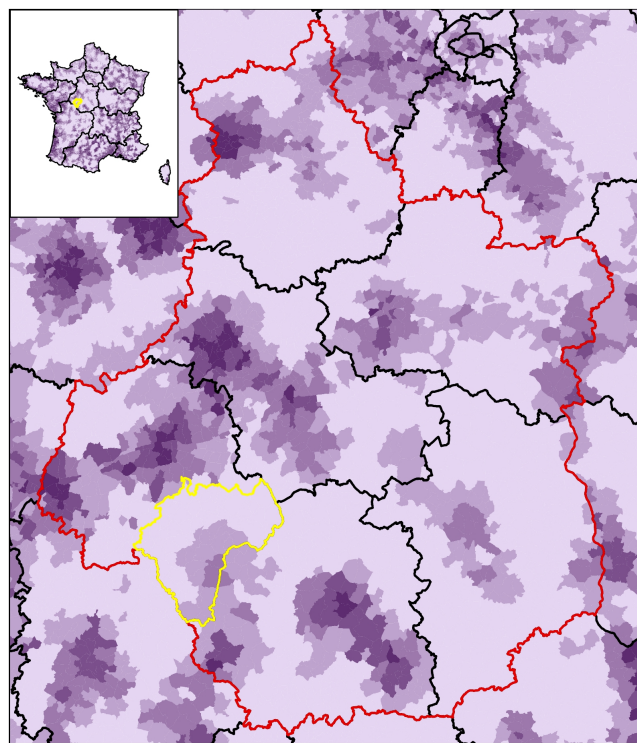
Accessibilité potentielle localisée (APL) aux médecins généralistes libéraux ou exerçant en centre de santé en 2023
(en nombre de consultations accessibles par an et par habitant)

Bornes d'APL
(quintiles de population)

- 4,83 - 40,03
- 4,02 - 4,82
- 3,34 - 4,01
- 2,64 - 3,33
- 0,00 - 2,63

APL France : 3,7

Sources : SNIR-AM, Cnam, distancier Metric, Insee, Traitements Drees.
Exploitation : ORS Centre-Val de Loire



Accessibilité potentielle localisée (APL) aux sages-femmes libérales de moins de 65 ans en 2023
(en nombre d'ETP accessibles pour 100 000 femmes standardisées)

Bornes d'APL
(quintiles de population)

- 29,05 - 187,82
- 23,45 - 29,04
- 18,68 - 23,44
- 14,19 - 18,67
- 0,00 - 14,18

APL France : 21,8

Sources : SNIR-AM, Cnam, distancier Metric, Insee, Traitements Drees.
Exploitation : ORS Centre-Val de Loire

COMPOSITION COMMUNALE DU TERRITOIRE

au 01.01.2025



37001 - Abilly
37016 - Azay-sur-Indre
37019 - Barrou
37020 - Beaulieu-lès-Loches
37023 - Beaumont-Village
37026 - Betz-le-Château
37028 - Bossay-sur-Claise
37029 - Bossée
37032 - Bournan
37033 - Boussay
37039 - Bridoré
37044 - La Celle-Guenand
37045 - La Celle-Saint-Avant
37048 - Chambon
37049 - Chambourg-sur-Indre
37053 - Chanceaux-près-Loches
37057 - La Chapelle-Blanche-Saint-Martin
37061 - Charnizay
37064 - Chaumussay
37066 - Chédigny
37069 - Chemillé-sur-Indrois
37078 - Ciran
37080 - Civray-sur-Esves
37083 - Cormery
37094 - Cussay
37097 - Dolus-le-Sec
37098 - Draché
37103 - Esves-le-Moutier
37107 - Ferrière-Larçon
37108 - Ferrière-sur-Beaulieu
37111 - Genillé
37113 - Le Grand-Pressigny
37114 - La Guerche
37115 - Descartes

37127 - Le Liège
37130 - Ligueil
37132 - Loches
37133 - Loché-sur-Indrois
37134 - Louans
37136 - Le Louroux
37143 - Manthelan
37145 - Marcé-sur-Esves
37157 - Montrésor
37162 - Mouzay
37168 - Neuilly-le-Brignon
37173 - Nouans-les-Fontaines
37177 - Orbigny
37181 - Paulmy
37183 - Perrusson
37184 - Le Petit-Pressigny
37189 - Preuilly-sur-Claise
37192 - Reignac-sur-Indre
37218 - Saint-Flovier
37221 - Saint-Hippolyte
37222 - Saint-Jean-Saint-Germain
37234 - Saint-Quentin-sur-Indrois
37238 - Saint-Senoch
37246 - Sennevières
37247 - Sepmes
37254 - Tauxigny-Saint-Bauld
37259 - Tournon-Saint-Pierre
37265 - Varennes
37269 - Verneuil-sur-Indre
37275 - Villedômain
37277 - Villeloin-Coulangé
37280 - Vou
37282 - Yzeures-sur-Creuse

CONTRAT LOCAL DE SANTÉ

LS

CHIFFRES CLÉS

ors CENTRE-VAL DE LOIRE
Observatoire Régional de la Santé

RÉPUBLIQUE FRANÇAISE
Liberté
Égalité
Fraternité

ars
Agence Régionale de Santé
Centre-Val de Loire

LOCHES
SUD
TOURAINE

Directrice de publication Mme Clara de Bort - ARS Centre-Val de Loire
Rédactrice en chef Mme Céline Leclerc - ORS Centre-Val de Loire
Comité de rédaction Mme Ilona Serru, M. Franck Géniteau - ORS Centre-Val de Loire
Conception graphique J-Ph Germanaud - Orléans, M. Julien Vossart - ORS Centre-Val de Loire

ORS Centre-Val de Loire

1 rue Porte Madeleine - 45000 Orléans
14 avenue de l'Hôpital CS 86709
45067 Orléans Cedex 2
www.orscentre.org